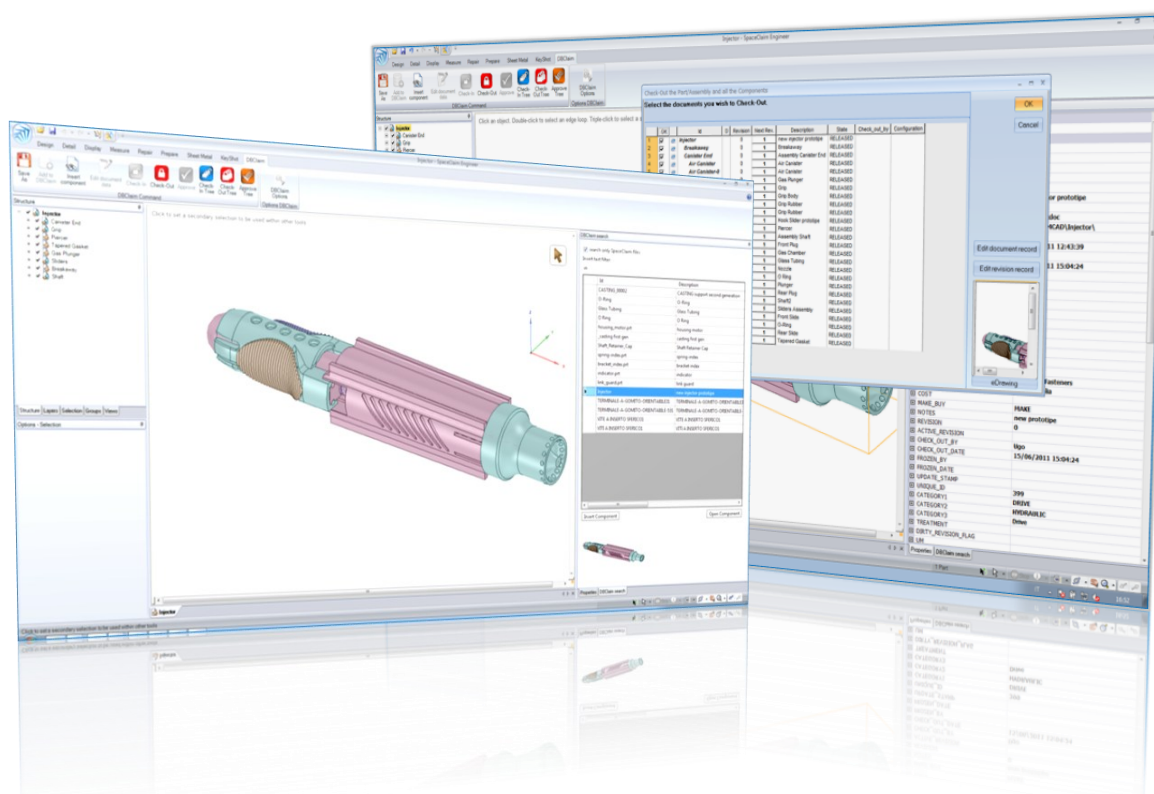




Il PDM per SpaceClaim®



eXpace italia,
importatore per l'Italia di SpaceClaim® e unica azienda italiana certificata da MechWorks
come "Competence Center", vi presenta **DBClaim**.



DBClaim è il PDM integrato in **SpaceClaim** sviluppato da **eXpace Italia** in collaborazione con **MechWorks**.

Da oltre dieci anni **MechWorks** sviluppa DBWorks/DBInventor, una delle soluzioni PDM/PLM più diffuse.

Il modulo software utilizzato come base di sviluppo per **DBClaim** è lo stesso utilizzato per lo sviluppo di **DBWorks/DBInventor**.

eXpace
italia

Document
Management

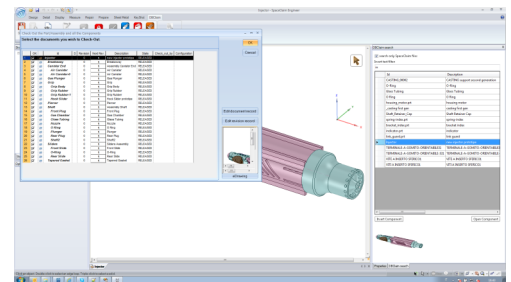
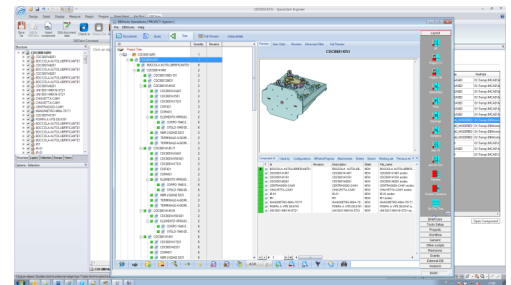
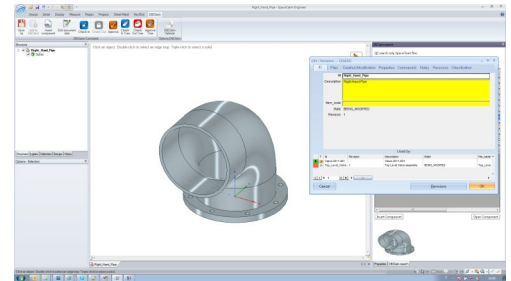
MechWorks

Principali funzionalità di DBClaim:

DBClaim permette all'utente di gestire il dato tecnico in modo snello e facile direttamente dall'interfaccia CAD. L'integrazione è stata progettata con l'obiettivo di rimanere perfettamente in linea con la filosofia SpaceClaim (facile, potente, veloce).

DBClaim comprende:

- Strumenti di codifica;
- Gestione delle proprietà personalizzate;
- Gestione del ciclo di revisione;
- Ricerca file per caratteristiche direttamente da SpaceClaim;
- Apertura o inserimento di un codice direttamente in un assieme con un semplice doppio click;
- Completa gestione dei "componenti esterni";
- Inserimento automatico di un'intera struttura di assieme all'interno del PDM;
- Gestione documenti con struttura a progetti;
- Strumenti di ricerca avanzati;
- Anteprima dei file (SpaceClaim, Word, Excel, AutoCAD, SolidWorks, Inventor);
- Flussi di lavoro completamente personalizzabili;
- Possibilità di gestire distinte con componenti virtuali (codici in distinta non esplicitati con un disegno);
- Completa configurabilità delle distinte ed esportazione in Excel;
- Integrazione con Microsoft Office e Autocad;
- Gestione di documenti generici;
- Supporto sedi distribuite con meccanismi di replica del database e/o file;
- Tecnologia briefcase, che permette la condivisione di progetti per aziende multi sede.



E' disponibile anche la versione stand-alone che fornisce a tutto il personale che non usa il CAD (ufficio commerciale, controllo documenti, officina, negozio, ...), un metodo snello e produttivo per accedere al database di DBClaim.

Gli utenti non CAD, possono partecipare al processo di progettazione, visualizzare documenti, applicare condizioni di workflow e preparare distinte o altri output senza specifiche conoscenze di CAD.